



# BUDSJETT 2024

Folkemøte 6. desember 2023

Oppvekst





# Oppvekstplan

Sektor oppvekst | 2022-2027



Volda  
kommune



## Målsettingar

FOR OPPVEKSTSEKTOREN

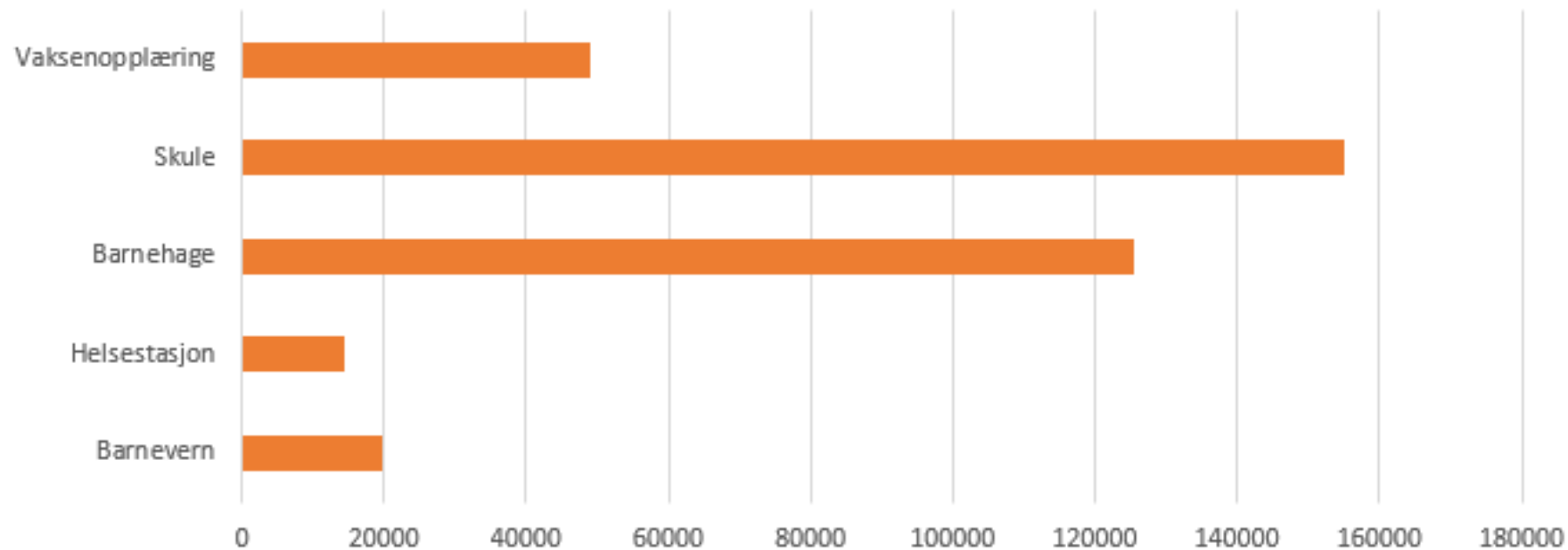
*Volda kommune har trygge barn, unge og vaksne som deltek, meistrar og lærer.*



Volda  
kommune



## Fordeling av kostnader fordelt på teneste





# Budsjett og drift

Med dei budsjettrammene sektor oppvekst har i dag, vert det gitt gode tenester til barn og unge i Volda kommune.

Økonomiplanen legg opp til stram drift. I dag vert det brukt av disposisjonsfondet for å få balanse i rekneskapen.





	2022	2023
Barnehage	10	2
Grunnskule	35	28
Helse	38	36
Barnevern	324	205



**Kommune-**  
barometeret

FORELØPIG UTGAVE | Oppdatert 6. Juni 2023

- Grunnbemanning, pedagognorm, tal tilsette med pedagogisk utdanning
- Avgangskarakterar, nasjonale prøver 10. kl og utdanningsnivå mellom lærarar
- Dekning av helsesjukepleiarar, skulehelse, heimebesøk og vaksinasjonsgrad
- Talet på barn i barnevernet og undersøking gjennomført innan 3 mnd



# Omstilling og rasjonalisering dei siste åra

- Reduksjon i kostnadene til SFO
- Vikebygda skule nedlagt
- Volda læringscenter flytta ut av leigde lokale
- Austefjord skule nedlagt
- Sollia barnehage nedlagt og samlokalisert med ny kommunal Bratteberg barnehage





# Utfordringsbilete

- Ved utgangen av 2023 vil Volda ha teke i mot og busett snart 300 flyktningar dei to siste åra
- 36 av desse er i alderen 0-5 år
- 70 er i alderen 6 – 15 år
- Ikkje utan utfordringar å ta i mot så mange nye innbyggjarar på kort tid. Det er fleire som deler på dei kommunale tenestene.



5. Volda kommunestyre er innforstått med at busetting av eit så stort tal flyktningar er ei krisehjelp til ei hardt ramma gruppe. Tenestene i Volda kommune må delast på fleire, og innbyggjarane må vere budd på lenger ventetid og reduksjon i tenestetilbodet.





# Grunnskulekapasitet

- Store klasser på Øyra og Bratteberg skular
- Nær fullt på nokre årssteg

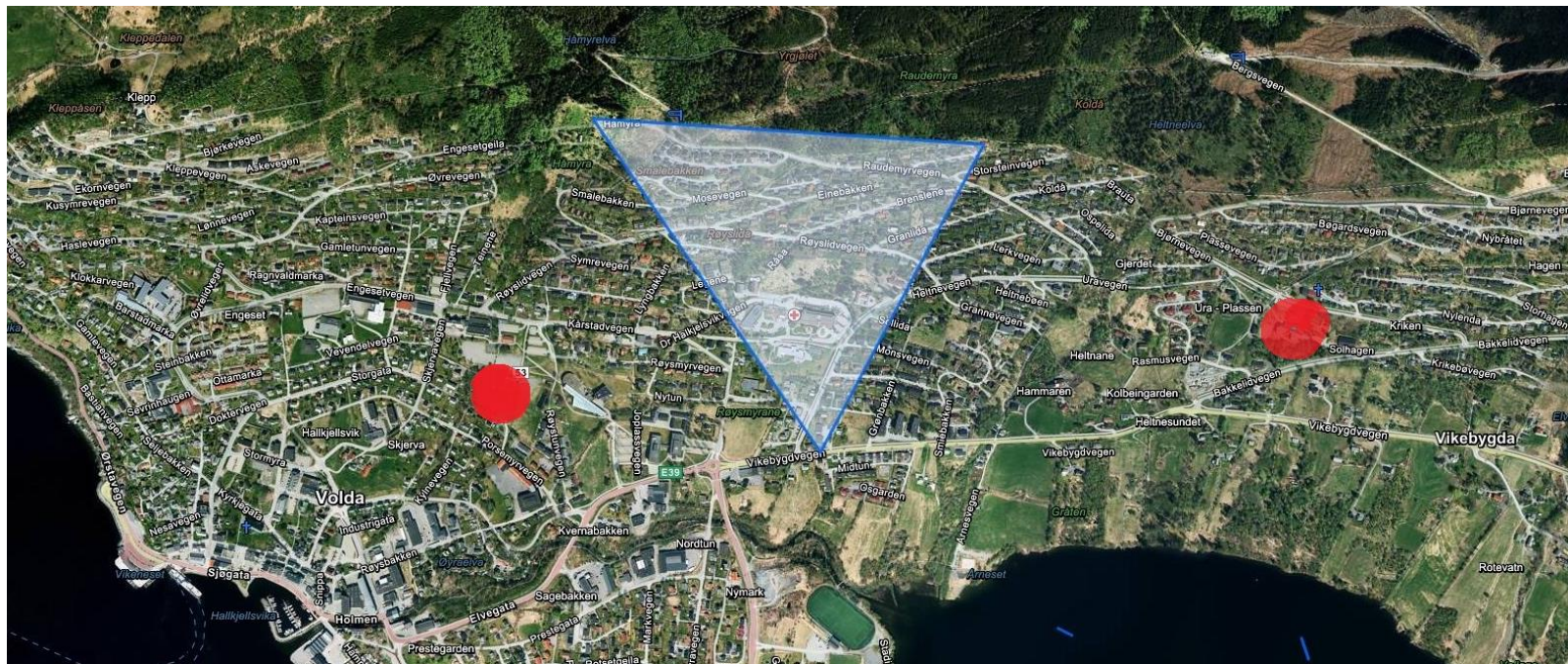


Ved Øyra skule vil klassene bli større enn 28 elevar nokre år. (...) Denne løysinga tek vekk det meste av restkapasiteten i sentrum, og kommunen må vere budd på å utvide kapasiteten ved Bratteberg skule viss elevtalet tilseier det.





# Hausten 2024 skal 100 elevar fordelast





# Barnehagekapasitet

- Pr no er det få ledige barnehageplassar i sentrum. Relativt stor auke av nye innbyggjarar i barnehagealder har teke det meste av restkapasiteten.
- Sidan kulla som går ut av barnehagen dei komande åra er større enn dei som skal inn, kan ein forvente at det er plass til dei som har rett på det. Vi kan ikkje forvente å ha reell full barnehagedekning. Barn fødde etter 1. desember kan risikere å måtte vente på plass til august året etter.

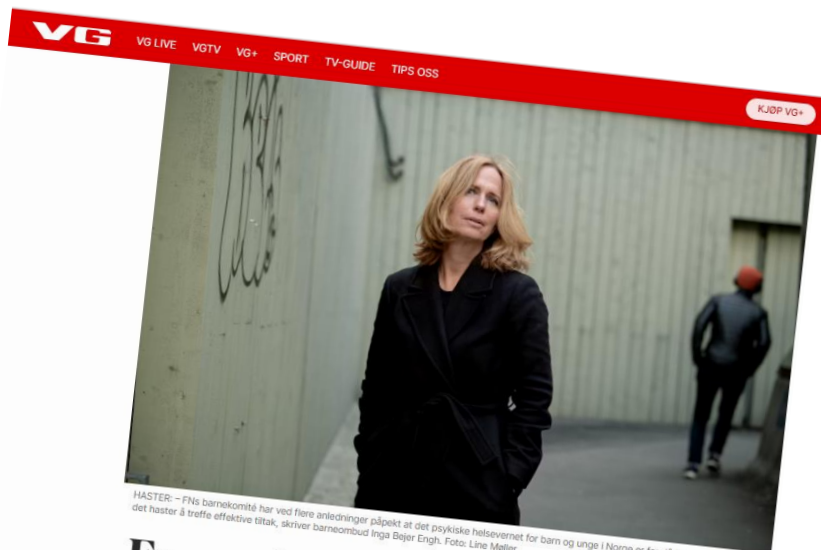
# Utfordringsbilete



FRÅVÆR: – Langvarig, ufrivillig skolefravær ser ut til å gjelde et økende antall elever. Jeg er urolig for utviklingen. Nå er det på høy tid at skolemyndighetene tar grep, skriver barneombud Inga Bøjer Engh. Foto: Barneombudet

## En urovekkende utvikling


Hvorfor er det så mange barn som ikke klarer å være på skolen?



HASTER: – FNs barnekomité har ved flere anledninger påpekt at det psykiske helsevern for barn og unge i Norge er for dårlig utviklet, og at det haster å treffe effektive tiltak, skriver barneombud Inga Bøjer Engh. Foto: Line Møller

## En varslet krise i psykisk helsevern for barn og unge

Varsler om barn og unges psykiske helse og situasjonen i psykisk helsevern knyttet til koronapandemien er urovekkende. Men det er en varslet krise.



## Tilbod til barn og unge med psykisk uhelse og rusproblem i Volda kommune

Rapport frå arbeidsgruppe

### Arbeidsgruppa

*Mandat og målsetning for arbeidsgruppa:*

1. Evaluere og vurdere tenestetilbodet vi har i dag
2. Foreslå ein modell for ny organisering av tenestetilbodet for oppfølging av barn og unge med problem innan rus og psykisk helse
3. Oppnå betre samordna og heilskapleg oppfølging og behandling av born og unge med rusproblem og/eller psykiske vanskar i Volda kommune



