

# Leilighetsprosjekt i Volda sentrum - Alternativ 3

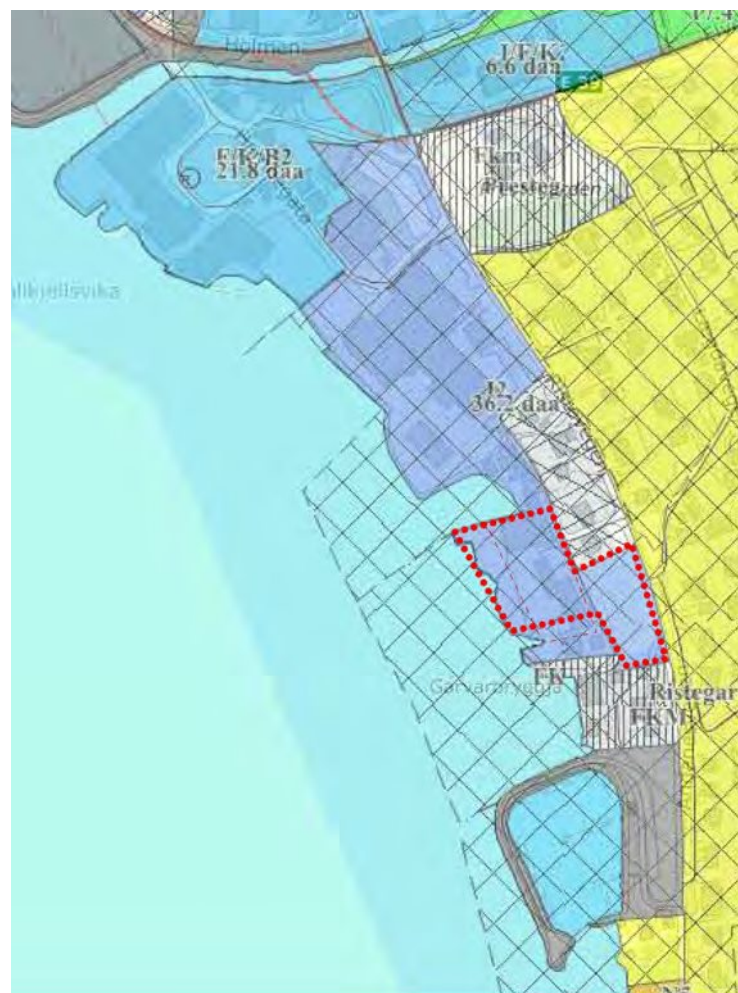


# Området

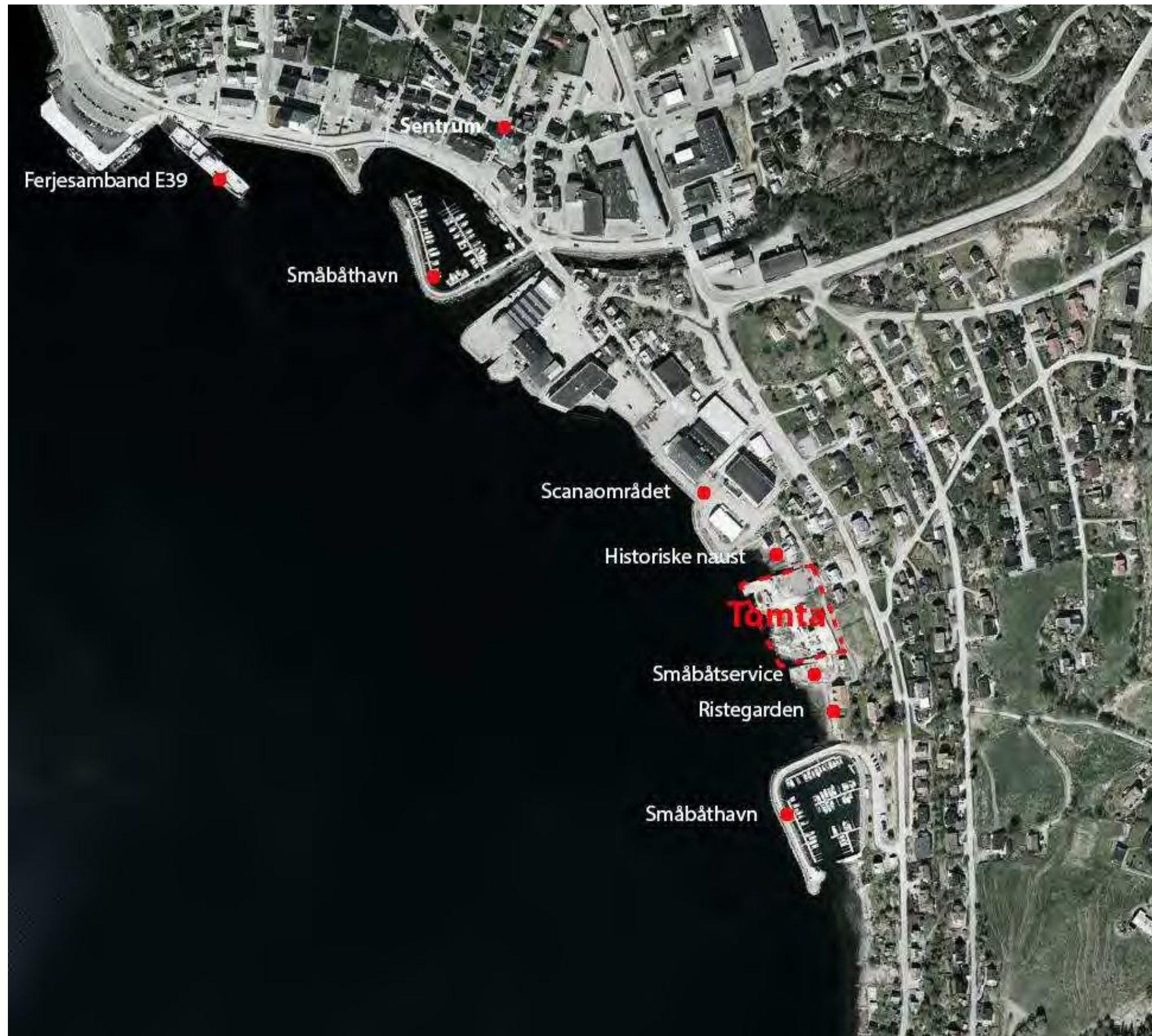
Volda sentrum ligg ved Austefjorden og er omkransa av høge fjell på alle sider. Frå sentrum kan ein ta ferja til Folkestad, som eit ledd på E39 langs Vestlandet.

Havnefronten i Volda er samansatt av ulike delar, blant anna ferjeleie, småbåthavner, store areal med industri og lite tiltalende fyllingsfrontar. Den er moden for revitalisering og tilrettelegging for tilgjengelegheit. Volda kommune har ynskje om ein samanhengande gangforbindelse mellom sentrum og museumsområdet ved Ristegarden.

Området rundt sentrum er prega av einebustadar. Kommune har gitt klare signal om at dei ynskjer urbanisering, blant anna i form av leilegheitsbygg.



Kommunedelplan for Volda sentrum



Flyfoto av Volda

REV	DATO	BESKRIVELSE
Prosjektstatus:	Plan	

# Tomta og nærmiljøet

Tomta ligg ved sjøkanten, berre 700 meter sør for Volda sentrum. Mot sør grensar tomta mot eit småbåtserviceanlegg som igjen ligg tett inntil eit museumsområde med Ristegarden og ein verna Landingsvår. Mot nord grensar tomta mot eit område med historiske naust, og går ein enda lenger nord kjem ein til Scanaområdet. Mot aust ligg eit område som er prega av einebustadar.

Tomta har vakker utsikt mot fjord og fjell, og solforholda er svært gode.

Den austelege delen av tomta, mellom Naustvegen og Ristevegen ligg ubebygd. På den delen av tomta som ligg vest for Naustvegen, nærast vatnet, står det fleire industribygg som ikkje er i bruk. Sjøfronten består av delvis kaikant og delvis fylling.



Det er gode solforhold på tomta. Vi har lagt vekt på at alle leilighetene skal ha både morgen/formiddags-sol og kvelds-sol på uteplassane.



Diagrammet viser dei trafikale forholda rundt tomta, både for køyrande og mjuke trafikantar.



Dei to nabohusa har utsikt til fjorden mellom bygningskroppane.



Vi har lagt vekt på å danne store, grønne lunger mellom dei nye husa, men også som buffersoner til dei eksisterande bygningane rundt.



Vi har stramma opp havnefronten på tomta, som i dag består av delvis fylling/kaikant. Den vil vere open for fri ferdsel og ligg som eit bindeledd langs vannkanten frå Volda sentrum til Ristegarden.

REV	DATO	BESKRIVELSE
Projekstatus:	Plan	



REV	DATO	BESKRIVELSE
Projekstatus:	Plan	

1697  
A000

Leilighetsbygg Volda - Alternativ 3

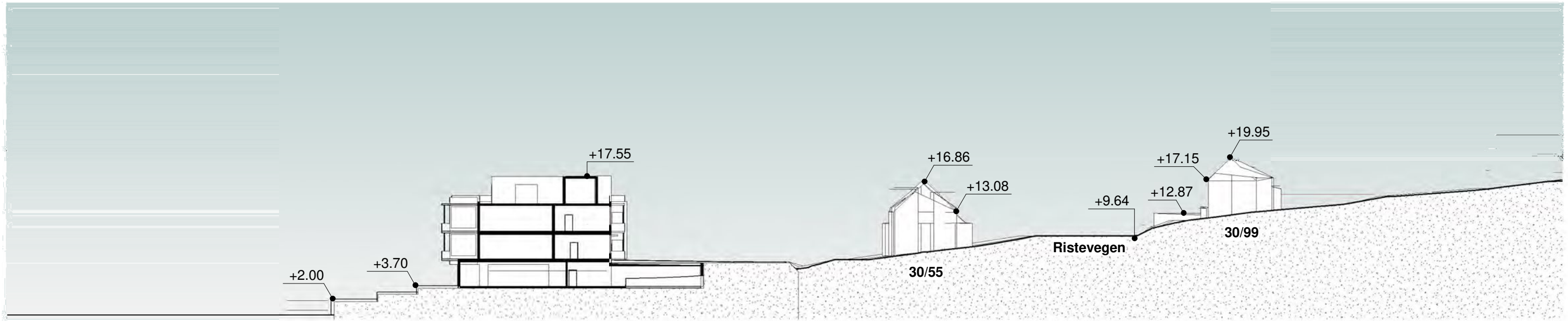
Situasjonsplan

13.09.2019  
1 : 500

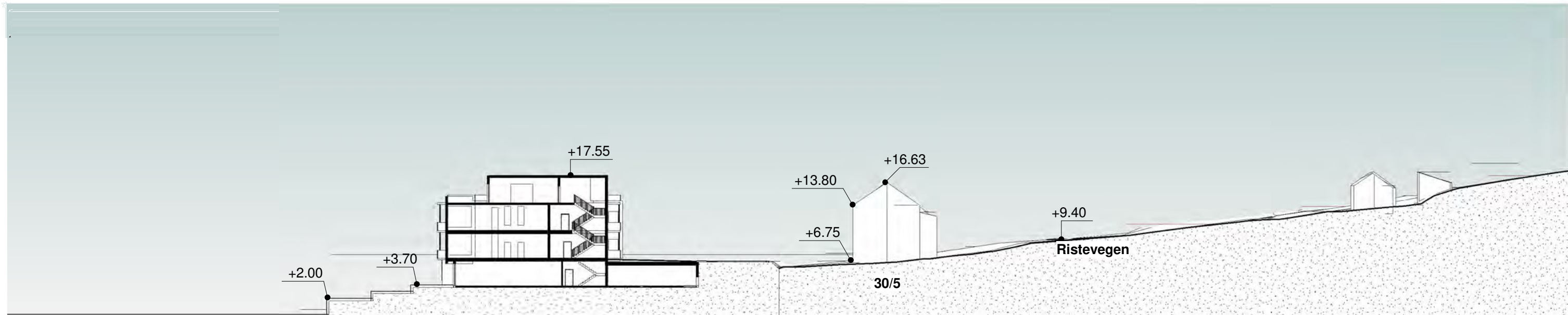
SPORSTØL

20.09.2019 13:09:05

P:1697 Kay ove Johansen - Leilighetsprosjekt Voldt6 Tegninger og beskrivelse/61 Tegninger/Arki/Skisseprosjekt/Alternativ 2019/Alternativ 3/Rotset - BYGG 3 ofg x 2.rvt

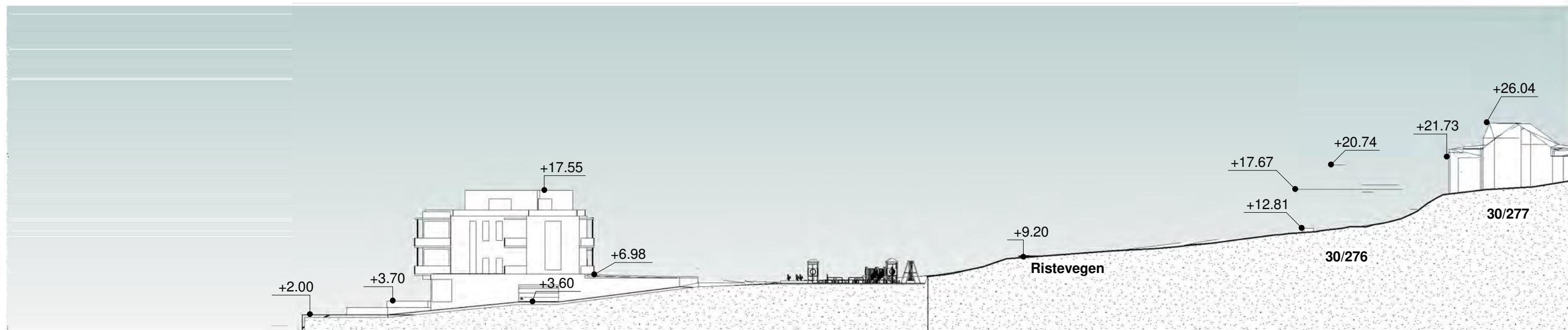


**Terrengsnitt 1**  
1 : 500



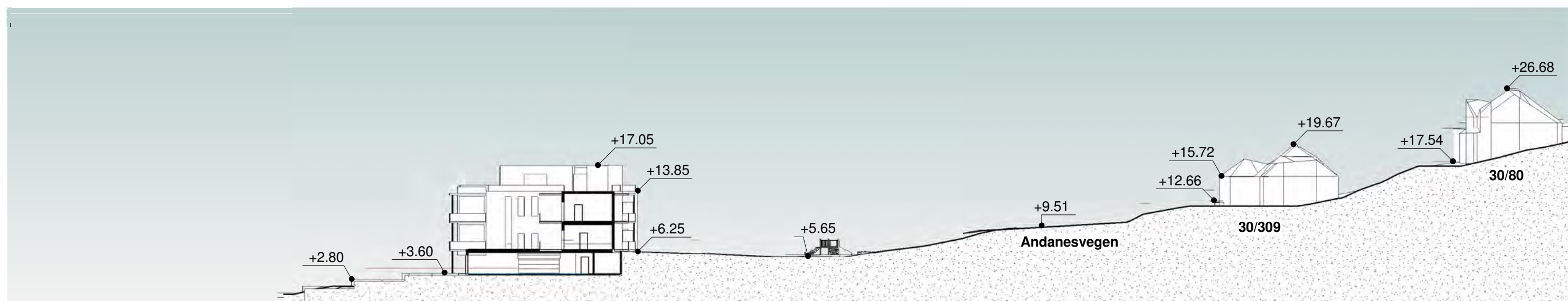
**Terrengsnitt 2**  
1 : 500

REV	DATO	BESKRIVELSE
		Prosjektstatus: Plan



**Terrengsnitt 3**

1 : 500



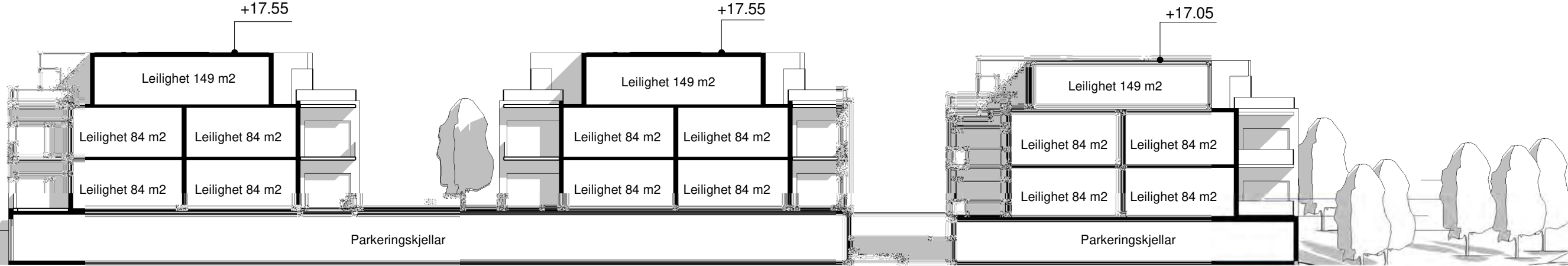
**Terrengsnitt 4**

1 : 500

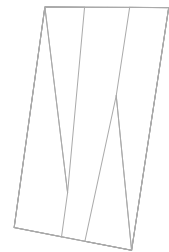
REV	DATO	BESKRIVELSE
		Prosjektstatus: Plan



**Snitt sjøsida**  
1 : 500



**Langsnitt boligblokker**  
1 : 300



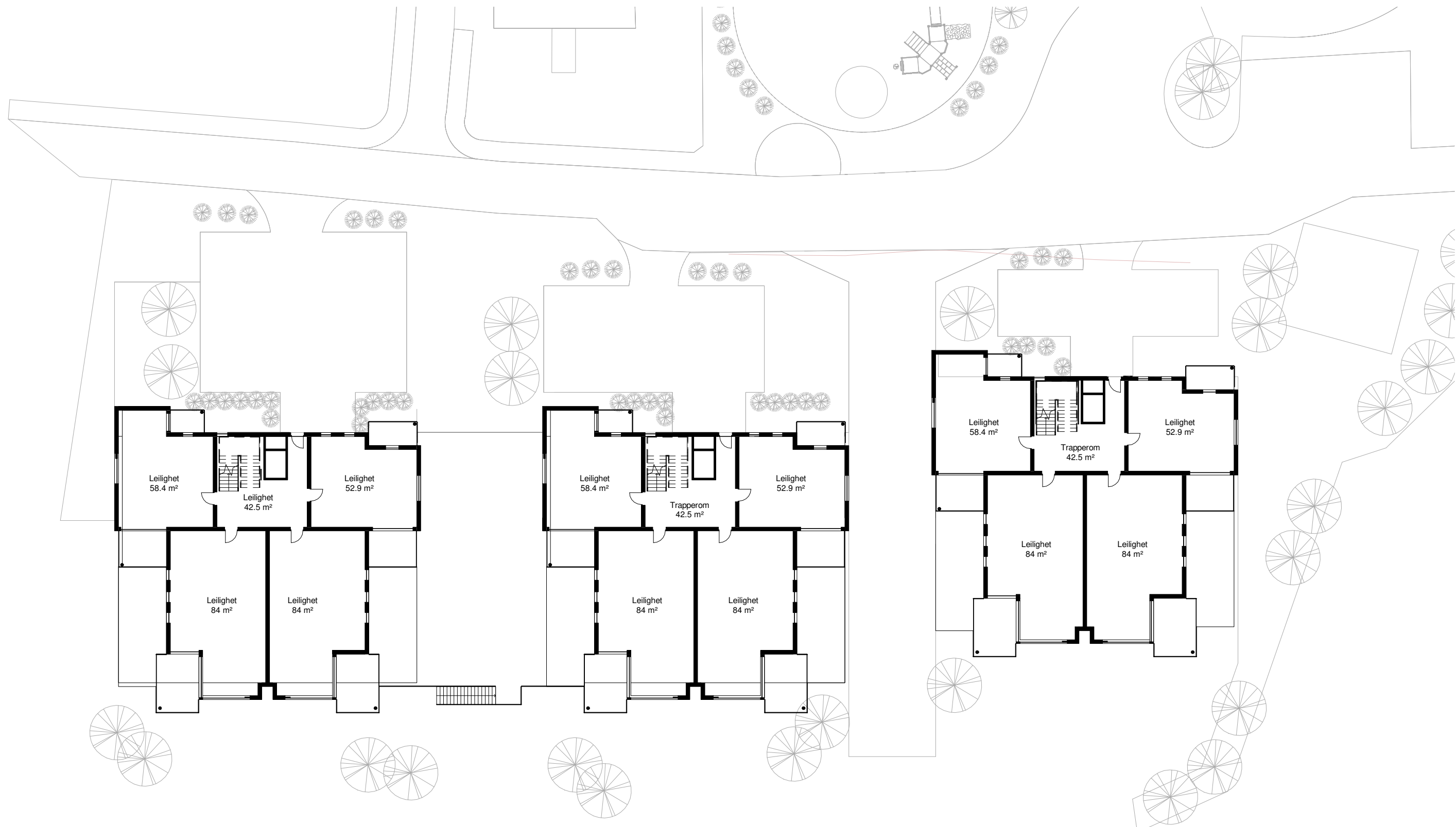
1697  
A100

Leilighetsbygg Volda - Alternativ 3

Parkeringskjellar

REV	DATO	BESKRIVELSE
	13.09.2019	Prosjektstatus: Plan
	1 : 300	SPORSTØL





1697  
A101

Leilighetsbygg Volda - Alternativ 3

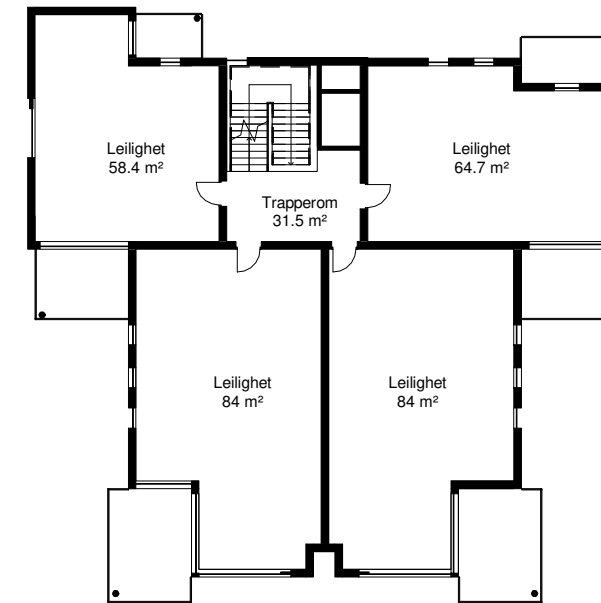
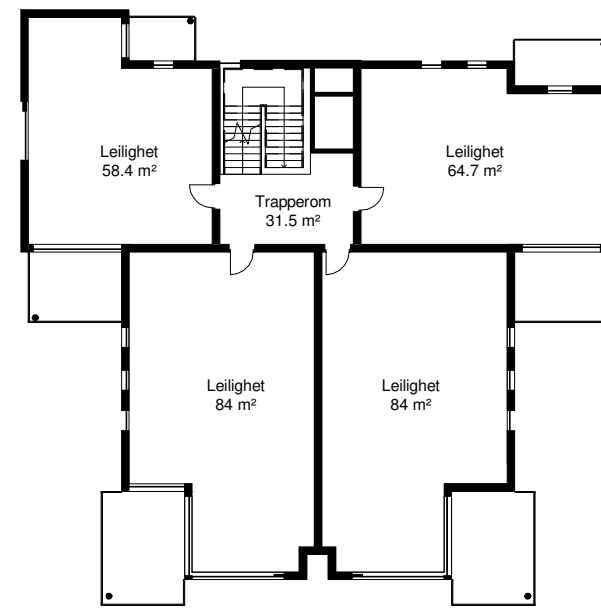
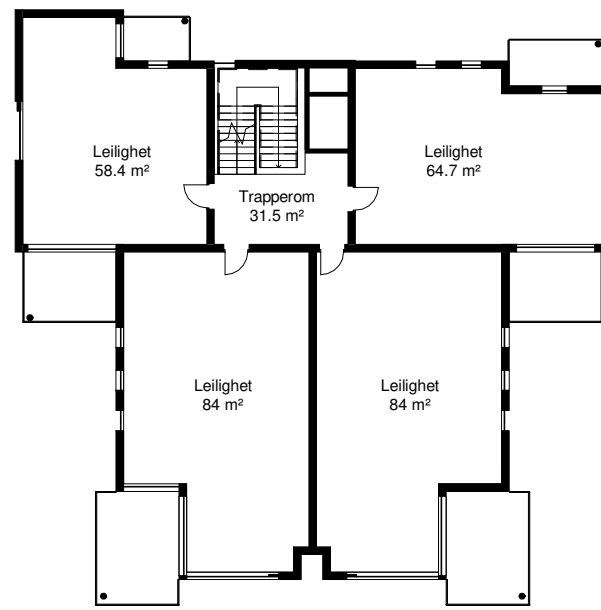
Plan 1.etg

REV	DATO	BESKRIVELSE
	13.09.2019	Prosjektstatus: Plan
	1 : 300	

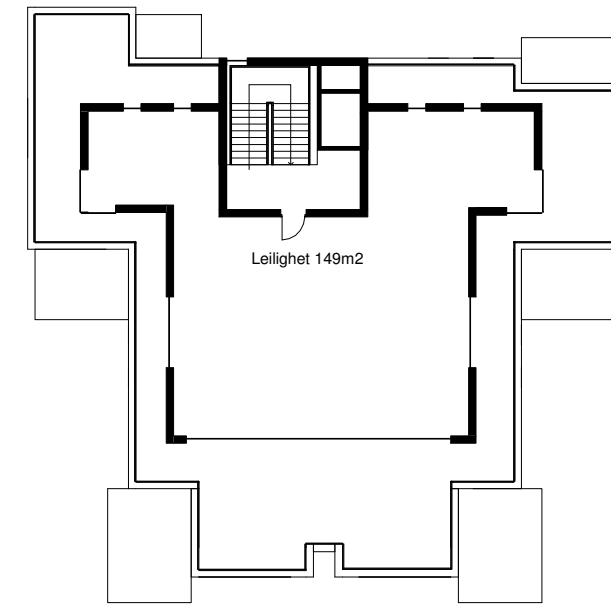
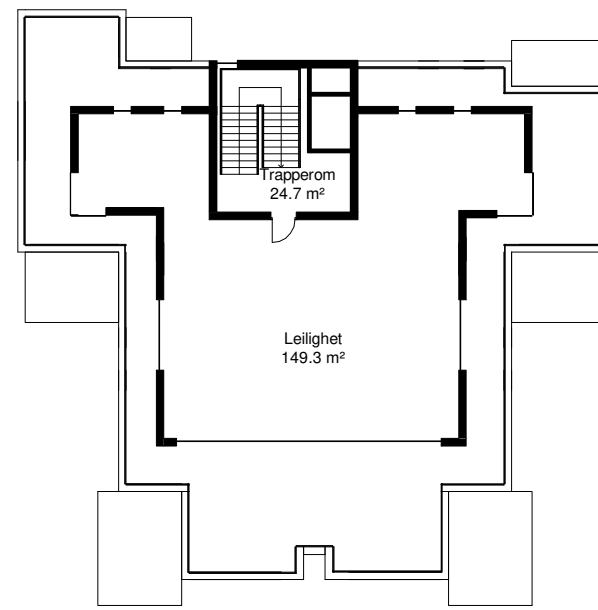
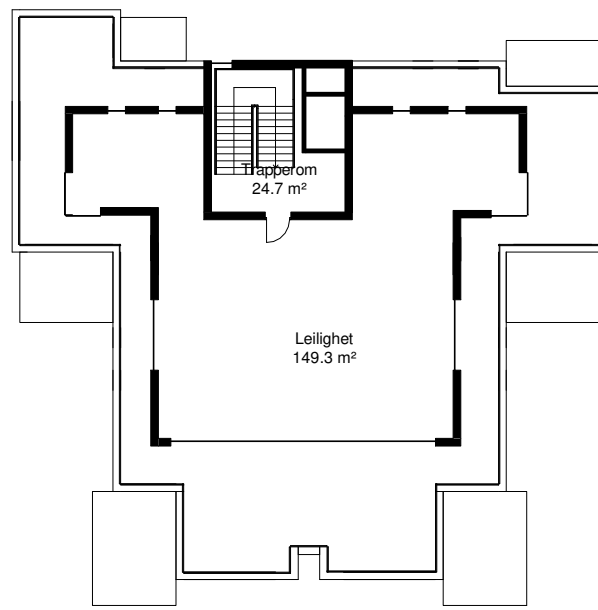
S P O R S T O L

P:1697 Kay ove Johansen - Leilighetsprosjekt Voldat 6 Tegninger og beskrivelse/61 Tegninger  
Ark:Skisseprosjekt/Alternativ 2019/Alternativ 3/Rotset - BYGG 3 etg x 2.rvt

20.09.2019 13:09:43



REV	DATO	BESKRIVELSE
	13.09.2019	Prosjektstatus: Plan
	1 : 300	SPORSTØL



REV	DATO	BESKRIVELSE
Prosjektstatus:		Plan
	05.03.2019	
	1 : 300	
		SPORSTØL



1697  
A601

Leilighetsbygg Volda - Alternativ 3

Perspektiv frå sørvest

REV	DATO	BESKRIVELSE
		Prosjektstatus: Plan

13.09.2019

S P O R S T Ø L



1697  
A603

Leilighetsbygg Volda - Alternativ 3

Perspektiv sett fra Ristegarden

REV	DATO	BESKRIVELSE
		Prosjektstatus: Plan

13.09.2019

S P O R S T O L



1697  
A604

Leilighetsbygg Volda - Alternativ 3

Perspektiv frå nord langs Ristevegen

REV	DATO	BESKRIVELSE
		Prosjektstatus: Plan

13.09.2019

S P O R S T O L



1697  
A605

Leilighetsbygg Volda - Alternativ 3    Perspektiv frå søraust langs Ristevegen

REV	DATO	BESKRIVELSE
		Prosjektstatus: Plan

13.09.2019

S P O R S T Ø L



1697  
A606

Leilighetsbygg Volda - Alternativ 3

Perspektiv frå bustad Gnr. 30/309

REV	DATO	BESKRIVELSE

Prosjektstatus: Plan

13.09.2019

S P O R S T Ø L





1697  
A607

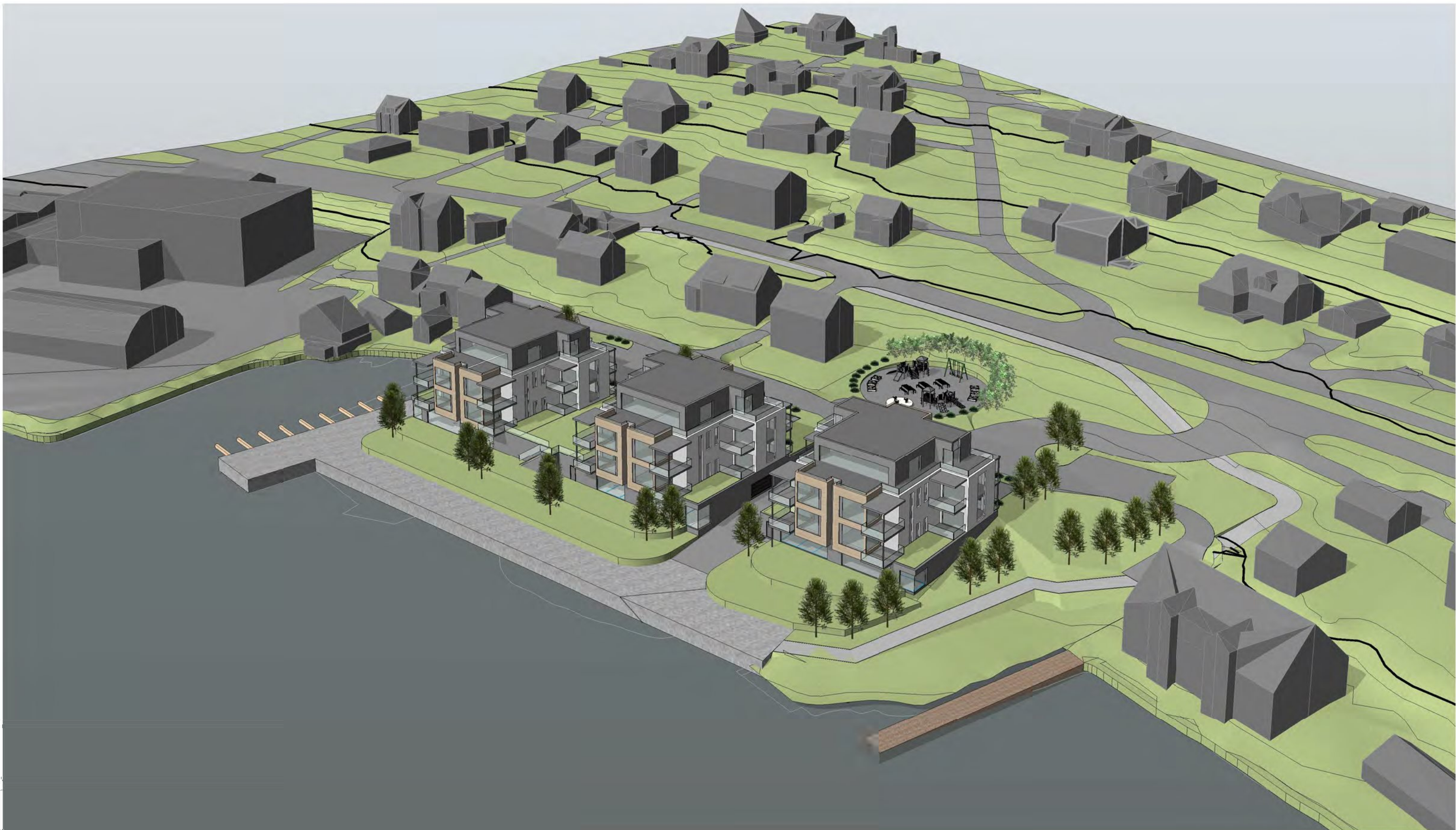
Leilighetsbygg Volda - Alternativ 3

Perspektiv frå bustad Gnr 30/55

REV	DATO	BESKRIVELSE
		Prosjektstatus: Plan

13.09.2019

S P O R S T O L



1697  
A609

Leilighetsbygg Volda - Alternativ 3

Oversikt 1

REV	DATO	BESKRIVELSE
	13.09.2019	Prosjektstatus: Plan

13.09.2019

S P O R S T O L



REV	DATO	BESKRIVELSE
		Prosjektstatus: Plan

1697  
A610

## Leilighetsbygg Volda - Alternativ 3

## Oversikt 2

13.09.2019

S P O R S T Ø L



REV	DATO	BESKRIVELSE
		Prosjektstatus: Plan

1697  
A611

Leilighetsbygg Volda - Alternativ 3

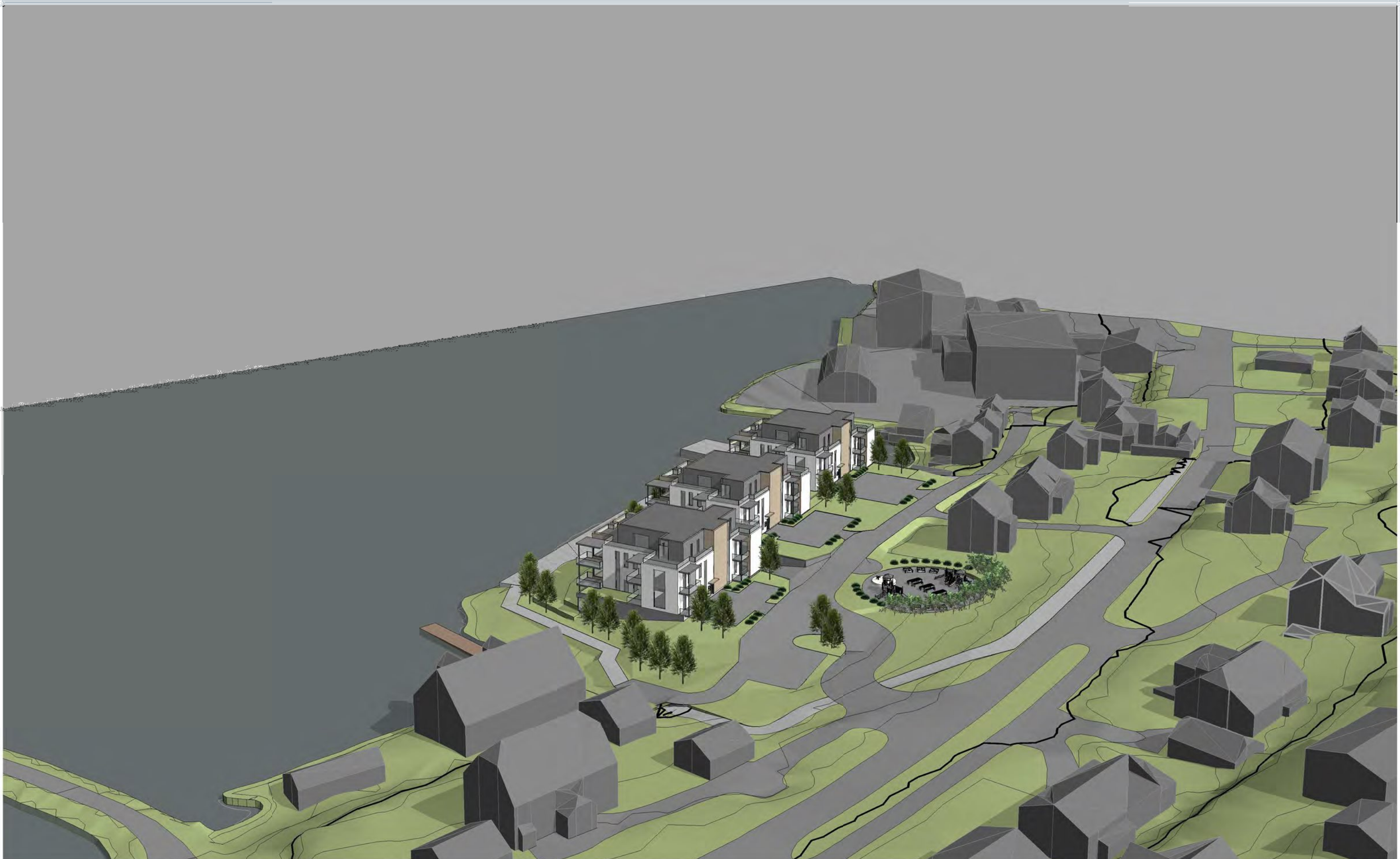
Oversikt 3

13.09.2019

S P O R S T Ø L

P:1697 Kay ove Johansen - Leilighetsprosjekt Voldt6 Tegninger og beskrivelse/61 Tegninger  
Ark:Skisseprosjekt/Alternativ 2019/Alternativ 3/Rotset - BYGG 3 etg x 2.rvt

20.09.2019 13:15:15



REV	DATO	BESKRIVELSE
		Prosjektstatus: Plan

1697  
A612

### Leilighetsbygg Volda - Alternativ 3

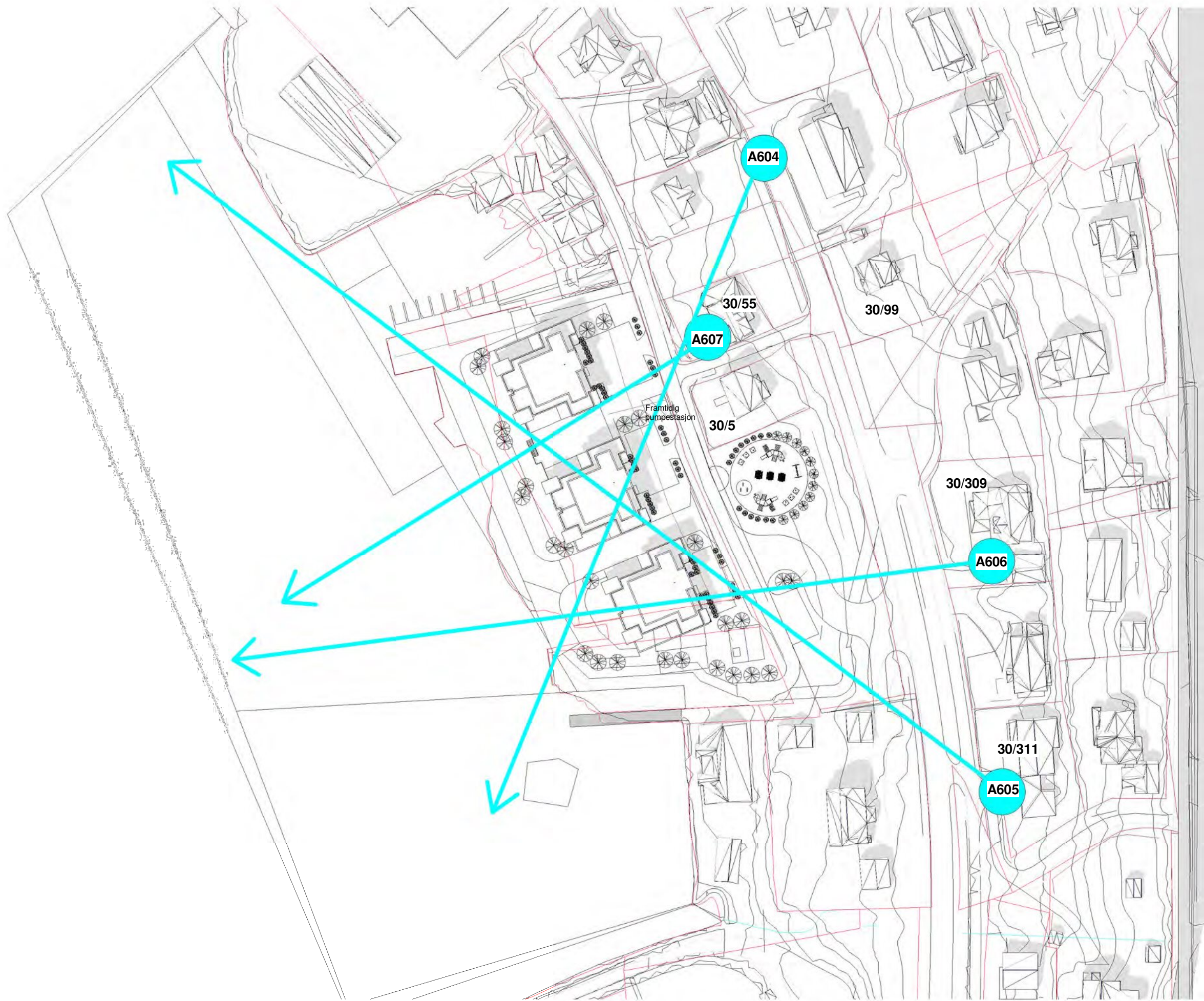
### Oversikt 4

13.09.2019

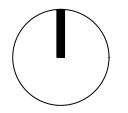
S P O R S T Ø L

P:1697 Kay ove Johansen - Leilighetsprosjekt Voldat6 Tegninger og beskrivelse61 Tegninger  
Ark:SkisseprosjektAlternativ 2019Alternativ 3/Rotset - BYGG 3 etg x 2.rvt

20.09.2019 13:15:48



**A604 Augehøgd k.15**  
**A605 Augehøgd k.15**  
**A606 Augehøgd k.15**  
**A607 Augehøgd k.10**



REV	DATO	BESKRIVELSE
Projekstatus:	Plan	